

OFERTA
FOTOPRZYCZEPA

KAMPEROWE
KADRY



[.kamperowekadry.pl](http://kamperowekadry.pl)

WSPANIAŁA ATRAKCJA
NA TWOJĄ UROCZYŚĆ

SPIS TREŚCI

3 O NAS

4 FOTOPRZYCZĘPA W STYLU BOHO

7 FOTOPRZYCZĘPA W STYLU FOLK

10 CO GWARANTUJEMY W KAŻDYM PAKIECIE

14 FOTOPRZYCZĘPA OD ŚRODKA

15 KSIĘGA GOŚCI

16 NASZE REALIZACJE

17 FAQ - NAJCZĘSCIEJ ZADAWANE PYTANIA

18 PAKIETY & CENNIK

19 KONTAKT

Czym jest nasza fotoprzyczepa?

Nasza fotoprzyczepa to wyjątkowe połączenie klimatycznej przyczepy kempingowej i nowoczesnej fotobudki.

Stworzona po to, by uwiecznić wyjątkowe chwile i dostarczać mnóstwo radości oraz śmiechu podczas każdego wydarzenia. Umożliwia natychmiastowy wydruk zdjęć, oferuje szeroki wybór rekwizytów i gwarantuje świetną zabawę dla wszystkich gości – niezależnie od wieku.

Idealnie sprawdzi się na weselach, eventach firmowych, urodzinach, wieczorach panieńskich, rodzinnych imprezach plenerowych i każdej innej okazji, gdzie liczą się wspomnienia i dobra atmosfera.



Co nas wyróżnia?

Nasza fotoprzyczepa to coś więcej niż zwykła fotobudka – to doświadczenie w pięknie zaaranżowanej przestrzeni, które na długo zostaje w pamięci.

Oferujemy dwa unikalne style do wyboru: boho – pełne zieleni, naturalnych akcentów i magicznego światła – oraz folk, inspirowany górską chatką i ludowym klimatem.

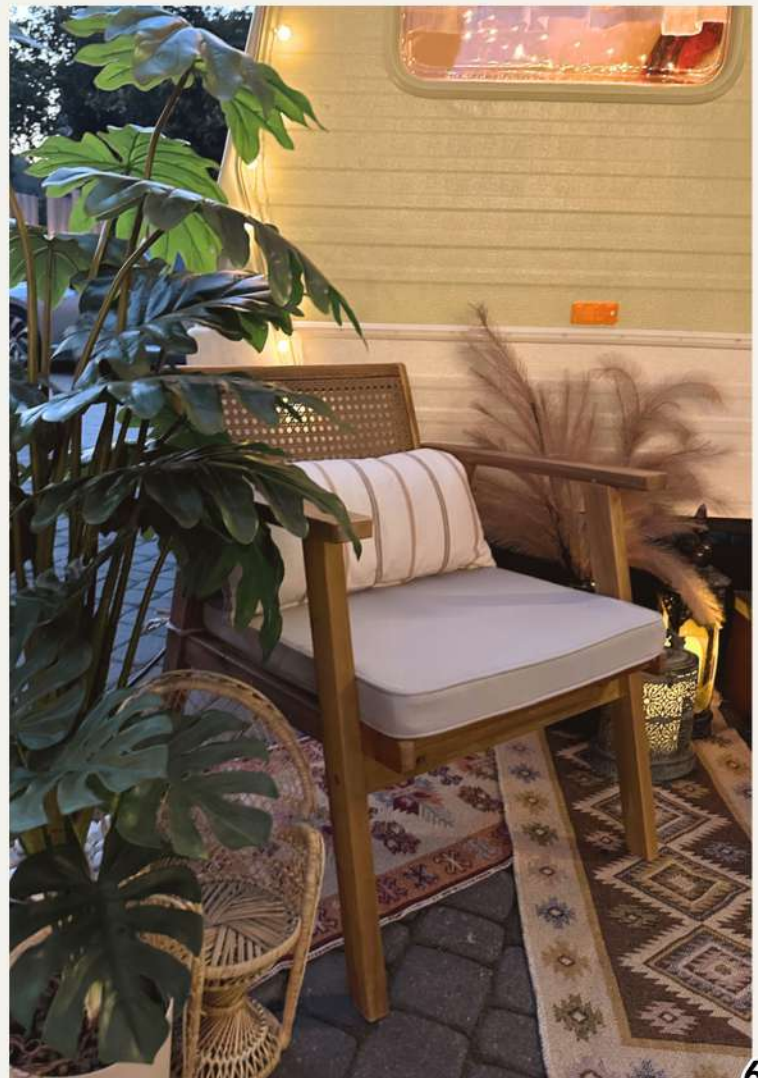
Każdy detal naszej fotoprzyczepy został zaprojektowany z ogromną starannością, aby zapewnić pełen komfort użytkowania. Przestrzeń jest przytulna, funkcjonalna i gotowa do działania w każdych warunkach.



FOTOPRZYCZEPA W STYLU BOHO

Zanurz się w niezwykłej atmosferze stylu boho dzięki naszej fotorpryzyczepie! Aranżacja pełna zieleni tworzy harmonijny i naturalny klimat, a lampiony podczas zachodu słońca dodają magii chwilom, gdy zapada zmrok. Styl boho to subtelne połączenie natury, luzu i delikatnej elegancji, tworząc niepowtarzalny klimat idealny do uwiecznienia pięknych chwil. Wprowadź do swojego wydarzenia nutę boho, aby stworzyć niezapomniane wspomnienia!







FOTOPRZYCZEPA W STYLU FOLK

Zanurz się w niezwykłej atmosferze stylu boho dzięki naszej fotoprzyczepie! Aranżacja pełna zieleni tworzy harmonijny i naturalny klimat, a lampiony podczas zachodu słońca dodają magii chwilom, gdy zapada zmrok. Styl boho to subtelne połączenie natury, luzu i delikatnej elegancji, tworząc niepowtarzalny klimat idealny do uwiecznienia pięknych chwil. Wprowadź do swojego wydarzenia nutę boho, aby stworzyć niezapomniane wspomnienia!

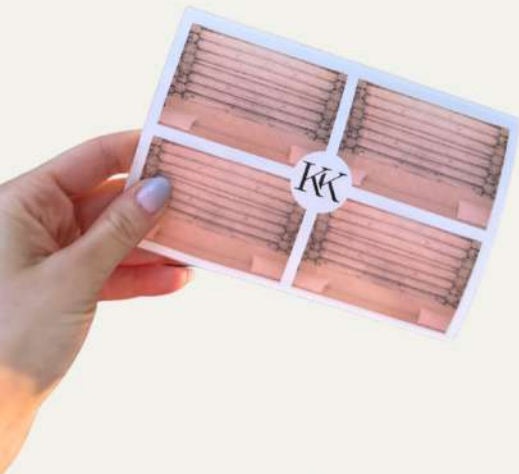




Nie zależnie od pakietu gwarantujemy:

NIEOGRANICZONA ILOŚĆ ZDJĘĆ

Goście mogą robić tyle zdjęć, ile chcą w trakcie imprezy. Każde ujęcie drukuje się automatycznie – gotowe do ręki, do zabrania ze sobą i do wklejenia do książki gości!



KSIĘGA GOŚCI & WPISOWE NIEZBĘNIKI

Do wyboru elegancka księga z białymi lub czarnymi kartkami, a do niej cały zestaw dodatków: pisaki, naklejki, taśmy washi, klej i więcej. Wszystko, czego potrzeba, żeby goście mogli wkleić zdjęcie, zostawić życzenia i pamiątkowy wpis.



DEKORACJĘ FOTOPRZYCZEPY W WYBRANYM STYLU

Boho – romantyczny styl, pełen zieleni, roślin, lampionów ze świeczkami i naturalnych dodatków.

Folk – przenosi prosto do góralskiej chaty: futerka, baranki, ciupagi, polne kwiaty i kolorowe, ludowe wzory tworzą ciepły, swojski nastrój.



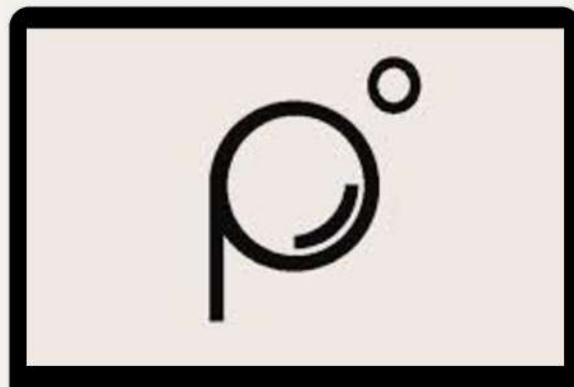
DARMOWE KILOMETRY

W każdym pakiecie otrzymujesz pulę darmowych kilometrów – liczonych łącznie w obie strony. W opcji 3-godzinnej to 100 km, w 4-godzinnej – 120 km, a w 5-godzinnej aż 140 km w cenie.



GALERIA ONLINE

Po uroczystości otrzymujesz link i hasło do prywatnej galerii online, gdzie znajdują się wszystkie zdjęcia z fotoprzyczepy. Galeria dostępna jest przez 3 miesiące – możesz ją łatwo udostępnić gościom, a każdy może pobrać swoje ulubione ujęcia na pamiątkę.



SZEROKI WYBÓR REKWIZYTÓW I GADŻETÓW

Kapelusze, okulary, opaski, tabliczki i wiele innych dodatków – każdy znajdzie coś dla siebie. Wybieraniu rekwizytów towarzyszy mnóstwo śmiechu i świetnej zabawy!

PROFESJONALNY SPRZĘT

Nasza fotoprzyczepa wyposażona jest w profesjonalny sprzęt, który zapewnia zdjęcia w świetnej jakości – dobrze doświetlone, wyraźne i gotowe do druku od razu po zrobieniu.



OZDOBNE ŚWIATEŁKA

Fotoprzyczepie zawsze towarzyszy ozdobna girlanda ze światełkami oraz LED-owy napis Photos. Całość pięknie prezentuje się szczególnie po zmroku i nadaje wyjątkowy klimat.





PENDRIVE ZE ZDJĘCIAMI

Otrzymujesz pendrive zawierający wszystkie zdjęcia wykonane w fotoprzyczepie – byś mógł wracać do tych chwil zawsze, kiedy najdzie Cię ochota na uśmiech i wspomnienia.

STREFĘ CHILLOUT W WYBRANYM STYLU

Przytulne miejsce przed fotoprzyczepą, gdzie goście mogą na spokojnie usiąść, wpisać się do książki gości i wkleić swoje zdjęcia. Wygodne siedziska, stolik i dekoracje dopasowane do wybranego stylu dopełniają całą oprawę.



KLIMATYZACJA & OGRZEWANIE

Dzięki klimatyzacji i ogrzewaniu w fotoprzyczepie panują idealne warunki, niezależnie od pogody. Komfort użytkowania gwarantowany – latem przyjemny chłód, a w chłodniejsze dni ciepło i przytulnie.

ASYSTENTÓW DO OBSŁUGI

Podczas działania fotoprzyczepy jesteśmy na miejscu we dwójkę – pomagamy gościom przy robieniu zdjęć, podajemy rekwizyty, podpowiadamy, jak się ustawić i dbamy o to, żeby goście czuli się swobodnie i dobrze się bawili.



ZAPROJEKTOWANIE SZABLONU

Oferujemy dwa formaty zdjęć do wyboru: pasek (5x15 cm) i pocztówka (10x15 cm). Można wybrać szablony z naszego katalogu gotowych wzorów, ale w każdym pakiecie możemy również zaprojektować szablon indywidualnie - dopasowany do charakteru uroczystości, kolorystyki lub motywu przewodniego. Pracujemy w programie Canva i zawsze przesyłamy projekt do akceptacji przed uroczystością.



ARTYSTYCZNE TŁA DO WYBORU

W ofercie posiadamy pięć artystycznych tła, które można dopasować do stylu uroczystości. Każde z nich tworzy wyjątkowe tło dla zdjęć - estetyczne, klimatyczne i gotowe na kadry pełne emocji.



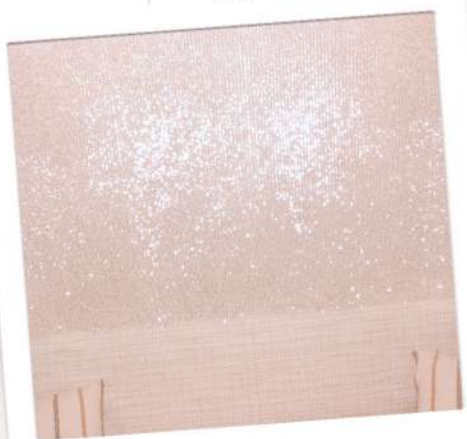
ŁAPACZE SNÓW



RÓŻE



BALE



CEKINY



GÓRY



Fotoprzyczepa od środka

W fotoprzyczepie jest dużo przestrzeni, rekwizyty są zawsze pod ręką, a delikatne światelka tworzą przyjemny klimat wewnątrz. Wszystko zaprojektowane tak, by korzystanie było wygodne i przyjemne.

Księga Gości



Elegancka księga gości oprawiona w jasne naturalne płótno w beżowym odcieniu i dekorowana złotym połyskującym tłoczonym napisem księga Gości z motywem serca, księga posiada 50 białych lub czarnych kartek do uzupełnienia; nie posiada żadnych dodatkowych tekstów.

Wymiary: 32x20cm
50 kartek (100 stron)

Tu już byliśmy!

Babcie Lato



Nasze realizacje
i wspomnienia z
fotoprzyczepą

Dwór Koncki



Villa Poprad



Biała wierzycza



Stary Wisnicz

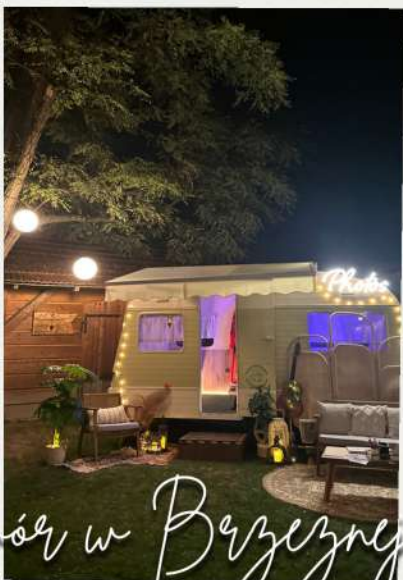


Foksal



Kwiat Lotosu

Dwór w Brzeznej



Villa Love



Rezydencja Kojcówka



Stacja Wola

FAQ - Najczęściej zadawane pytania

Co w razie deszczu lub złej pogody?

W przypadku deszczu, silnego wiatru lub burzy zawsze ustawiamy fotoprzyczepę jak najbliżej wejścia do lokalu, aby maksymalnie ułatwić dojście gościom. Dodatkowo zapewniamy parasole, które pozwalają przejść bez moknięcia.

Elementy strefy chillout, takie jak księga gości, stolik czy dekoracje, przenosimy pod zadaszenie – najczęściej do wnętrza lokalu, np. na korytarz. Dzięki temu goście mogą spokojnie się wpisać, nie martwiąc się o pogodę. Deszcz nam niestraszny – jesteśmy przygotowani na każdą aurę!

Co jeśli nie wiemy, jaki pakiet czasowy wybrać?

Nie ma problemu! Możecie zdecydować się na mniejszy pakiet, a jeśli w dniu uroczystości okaże się, że chcecie przedłużyć czas działania fotoprzyczepy – jest taka możliwość. Dodatkowa godzina to koszt 300 zł. Wystarczy dać nam znać na miejscu – wszystko ogarniamy na bieżąco, bez stresu.



Co jeśli nasza lokalizacja wykracza poza limit kilometrów w pakiecie?

Spokojnie – dojedziemy wszędzie! Jeśli miejsce Waszej uroczystości znajduje się poza limitem darmowych kilometrów, nic nie szkodzi. Każdy dodatkowy kilometr to koszt 2 zł. Wszystko wyliczamy wcześniej i ustalamy z wyprzedzeniem, więc bez niespodzianek i ukrytych kosztów.

Ile szablonów wydruków najlepiej wybrać?

Z naszego doświadczenia najlepiej sprawdza się 3 do 4 szablonów – to wystarczająco, by goście mieli wybór, ale nie tracili zbyt dużo czasu na decyzje. Oczywiście można wybrać więcej, ale czasem mniej znaczy więcej – zwłaszcza gdy za plecami czekają już kolejne osoby na swoje zdjęcie! 😊

Ile osób mieści się w fotoprzyczepie?

Dla pełnego komfortu polecamy 4 do 6 osób na jedno zdjęcie – tyle swobodnie mieści się na naszej kanapie. Ale bywało, że zmieściło się i 10! Nieraz goście nas zaskoczyli – jeśli tylko wszyscy zmieszczą się w kadrze, aparat na pewno da radę Was złapać! 😊

Kiedy przyjeżdża fotoprzyczepa?

Zjawiamy się na miejscu około godziny przed ustaloną godziną rozpoczęcia działania fotoprzyczepy. Ten czas wykorzystujemy na spokojne rozłożenie dekoracji, przygotowanie strefy chillout i dopięcie wszystkiego na ostatni guzik – tak, żeby wszystko było gotowe na czas

PAKIETY & CENNIK

Moc Migawki

2 0 0 0

3 godz.

50 km dojazdu

(w dwie str łącznie 100km)

Kamperowy

Klasyk

2 3 0 0

4 godz.

60 km dojazdu

(w dwie str łącznie 120km)

Ultra Ujęcia

2 6 0 0

5 godz.

70 km dojazdu

(w dwie str łącznie 140km)

- Każdy dodatkowy kilometr po za pakietem to koszt 2 zł
- Każda dodatkowa godzina działania fotoprzyczepy w dniu uroczystości to koszt 300 zł.
- Do ceny należy doliczyć koszty opłat drogowych (np. opłaty za autostrade)



KONTAKT



608 755 568

kontakt@kamperowekadry.pl

www.kamperowekadry.pl

Chochorowice 97
33-386 Podegrodzie
Małopolska

Follow us



Wesele z klasą

